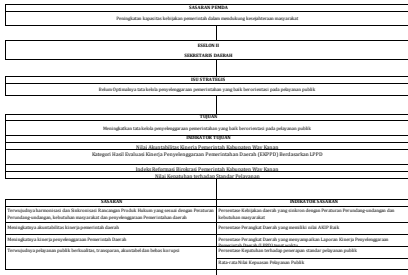


CASCADE SEKRETARIAT DAERAH KABUPATEN WAY KANAN

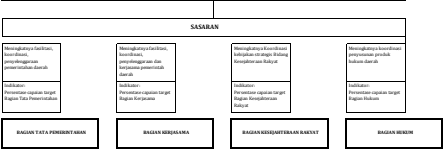


VI-SARAN

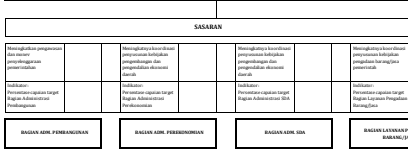
VI-SARAN	VI-SARAN VI-SARAN
Menghimpun sumber tenaga dan kemampuan yang ada dan melakukan pelatihan-pelatihan yang berkaitan dengan pelaksanaan tugas pokok dan fungsi.	Menghimpun sumber tenaga dan kemampuan yang ada dan melakukan pelatihan-pelatihan yang berkaitan dengan pelaksanaan tugas pokok dan fungsi.

BUPATI
ESELON II/SEKDA

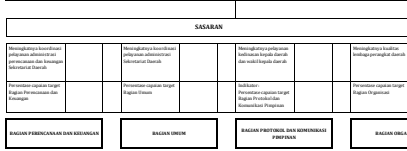
ESELON II/ASISTEN PEMERINTAHAN DAN KESMATERIAAN BAKYAT



ESELON II/ASISTEN PEREKONOMIAN DAN PEMBANGUNAN



ESELON II/ASISTEN ADMINISTRASI UMUM



ESELON II/ASISTEN

SASARAN	INDIKATOR	SASARAN	INDIKATOR	SASARAN	INDIKATOR
Menyusun dan melaksanakan program-program pembangunan yang selaras dan terpadu dengan Rencana Pembangunan Jangka Panjang Daerah (RPJPD) Kabupaten Way Kanan.	RPJPD Kabupaten Way Kanan dan RPJMD Kabupaten Way Kanan	Mengembangkan dan meningkatkan peran serta masyarakat dalam pembangunan.	Partisipasi Masyarakat dalam Pembangunan	Menghimpun sumber tenaga dan kemampuan yang ada dan melakukan pelatihan-pelatihan yang berkaitan dengan pelaksanaan tugas pokok dan fungsi.	Menghimpun sumber tenaga dan kemampuan yang ada dan melakukan pelatihan-pelatihan yang berkaitan dengan pelaksanaan tugas pokok dan fungsi.

ESELON III/BAGIAN

ESELON IV

SASARAN KEGIATAN	INDIKATOR	SASARAN KEGIATAN	INDIKATOR	SASARAN KEGIATAN	INDIKATOR	SASARAN KEGIATAN	INDIKATOR	SASARAN KEGIATAN	INDIKATOR	SASARAN KEGIATAN	INDIKATOR	SASARAN KEGIATAN	INDIKATOR	SASARAN KEGIATAN	INDIKATOR	SASARAN KEGIATAN	INDIKATOR	SASARAN KEGIATAN	INDIKATOR	SASARAN KEGIATAN	INDIKATOR
Mengembangkan dan meningkatkan peran serta masyarakat dalam pembangunan.	Partisipasi Masyarakat dalam Pembangunan	Menghimpun sumber tenaga dan kemampuan yang ada dan melakukan pelatihan-pelatihan yang berkaitan dengan pelaksanaan tugas pokok dan fungsi.	Menghimpun sumber tenaga dan kemampuan yang ada dan melakukan pelatihan-pelatihan yang berkaitan dengan pelaksanaan tugas pokok dan fungsi.	Menghimpun sumber tenaga dan kemampuan yang ada dan melakukan pelatihan-pelatihan yang berkaitan dengan pelaksanaan tugas pokok dan fungsi.	Menghimpun sumber tenaga dan kemampuan yang ada dan melakukan pelatihan-pelatihan yang berkaitan dengan pelaksanaan tugas pokok dan fungsi.	Menghimpun sumber tenaga dan kemampuan yang ada dan melakukan pelatihan-pelatihan yang berkaitan dengan pelaksanaan tugas pokok dan fungsi.	Menghimpun sumber tenaga dan kemampuan yang ada dan melakukan pelatihan-pelatihan yang berkaitan dengan pelaksanaan tugas pokok dan fungsi.	Menghimpun sumber tenaga dan kemampuan yang ada dan melakukan pelatihan-pelatihan yang berkaitan dengan pelaksanaan tugas pokok dan fungsi.	Menghimpun sumber tenaga dan kemampuan yang ada dan melakukan pelatihan-pelatihan yang berkaitan dengan pelaksanaan tugas pokok dan fungsi.	Menghimpun sumber tenaga dan kemampuan yang ada dan melakukan pelatihan-pelatihan yang berkaitan dengan pelaksanaan tugas pokok dan fungsi.	Menghimpun sumber tenaga dan kemampuan yang ada dan melakukan pelatihan-pelatihan yang berkaitan dengan pelaksanaan tugas pokok dan fungsi.	Menghimpun sumber tenaga dan kemampuan yang ada dan melakukan pelatihan-pelatihan yang berkaitan dengan pelaksanaan tugas pokok dan fungsi.	Menghimpun sumber tenaga dan kemampuan yang ada dan melakukan pelatihan-pelatihan yang berkaitan dengan pelaksanaan tugas pokok dan fungsi.	Menghimpun sumber tenaga dan kemampuan yang ada dan melakukan pelatihan-pelatihan yang berkaitan dengan pelaksanaan tugas pokok dan fungsi.	Menghimpun sumber tenaga dan kemampuan yang ada dan melakukan pelatihan-pelatihan yang berkaitan dengan pelaksanaan tugas pokok dan fungsi.	Menghimpun sumber tenaga dan kemampuan yang ada dan melakukan pelatihan-pelatihan yang berkaitan dengan pelaksanaan tugas pokok dan fungsi.	Menghimpun sumber tenaga dan kemampuan yang ada dan melakukan pelatihan-pelatihan yang berkaitan dengan pelaksanaan tugas pokok dan fungsi.	Menghimpun sumber tenaga dan kemampuan yang ada dan melakukan pelatihan-pelatihan yang berkaitan dengan pelaksanaan tugas pokok dan fungsi.	Menghimpun sumber tenaga dan kemampuan yang ada dan melakukan pelatihan-pelatihan yang berkaitan dengan pelaksanaan tugas pokok dan fungsi.	Menghimpun sumber tenaga dan kemampuan yang ada dan melakukan pelatihan-pelatihan yang berkaitan dengan pelaksanaan tugas pokok dan fungsi.	Menghimpun sumber tenaga dan kemampuan yang ada dan melakukan pelatihan-pelatihan yang berkaitan dengan pelaksanaan tugas pokok dan fungsi.

ESELON IV